

terra\WOOL®
ISI \ SES \ YANGIN

ÜRÜN KATALOĐU

HAKKIMIZDA

Üretim tesislerimiz, Kayseri-İncesu merkez ilçe sınırları içinde bulunan organize sanayi bölgesinde faaliyet göstermektedir. Yatırım maliyeti €65.000.000 olan fabrikamız 325.000 m²

arazi üzerine 70b m² kapalı alanı bulunan tesisimiz %100 yerli sermayeli Türkiye'nin en büyük tesisidir. İleri teknoloji ile donatılmış tesisimiz 80 bin ton/yıl kapasite ile her ebat ve cinstе üretim yapabilmektedir. Fabrikamızın kurucusu ve sahibi olan grup şirketimiz His Tekstil, Kayseri 1 Organize Sanayi Bölgesi'nde 1996 yılında 67 bin m² arazi üzerine 48 bin m² kapalı alan ile kurulmuş olup, 66.048 iş kapasiteli ring tesisimizde faaliyetini sürdürmektedir.

Grubun ilkesi, dürüstlük, kaliteli ürün üretmek ve satış sonrası hizmete önem vermektir.



Geleceğini Düşünenlerin Markası



Taşıyünü; Bazalt, domit ve diyabaz gibi volkanik kayaların 1400 -1600 °C'de eritme işlemi ile lav haline getirilip, lavın elyafa dönüştürülmesi ve elyaf, bağlayıcı ile karıştırılarak özel işlemlerden geçmesiyle elde edilen doğal bir yalıtım malzemesidir.

Taşıyünü Mantolama; Yukarıda bahsettiğimiz üretim teknikleri ile elde edilmiş malzemenin levha haline getirilerek binalara ısı yalıtımı yapmak amacıyla kaplanmasıdır. Taşıyünü levha veya diğer adıyla taşıyünü panel ile dübel ve köşe profili gibi çeşitli ek malzemelerin yardımı ile binanın tamamını kaplanabilir. Üzeri uygun bir dekoratif sıva ile sıvanarak istenilen renge boyanabilir. Cephenin dışından malzeme belli olmaz.

Taşıyünü; Taş yünü, ısı yalıtımı için kullanılabilen en iyi ve en sağlıklı malzemelerden biridir. Yüksek ısı yalıtımı sağlar. Aynı zamanda ısı iletkenlik katsayısı oldukça düşük olduğundan ısı yalıtımı uygulamalarında yüksek performans gösterir. Çeşitli ebatlarda üretilebilen bu malzeme A1 tipi yanmaz sınıfındadır. Bu özelliği onu iyi bir yangın yalıtımı malzemesi de yapar. Rutubete ve neme karşı oldukça dayanıklı olan bu malzeme korozyon ve paslanma yapmaz. Isı yalıtımı için kullanılan binanın servis ömrü boyunca yüksek performansını sürdürür ve kusursuz bir ısı bariyeri oluşturur.

Aynı zamanda taşıyünü, ses geçirgenliği en az olan yalıtım malzemelerinden biridir. Sadece ısı veya yangın yalıtımı amacıyla değil, ses yalıtımı için de rahatlıkla kullanılabilir. Bu özelliği ile içinde yaşam sürülen binaların konfor seviyesine katkıda bulunur.

ARA BÖLME LEVHASI

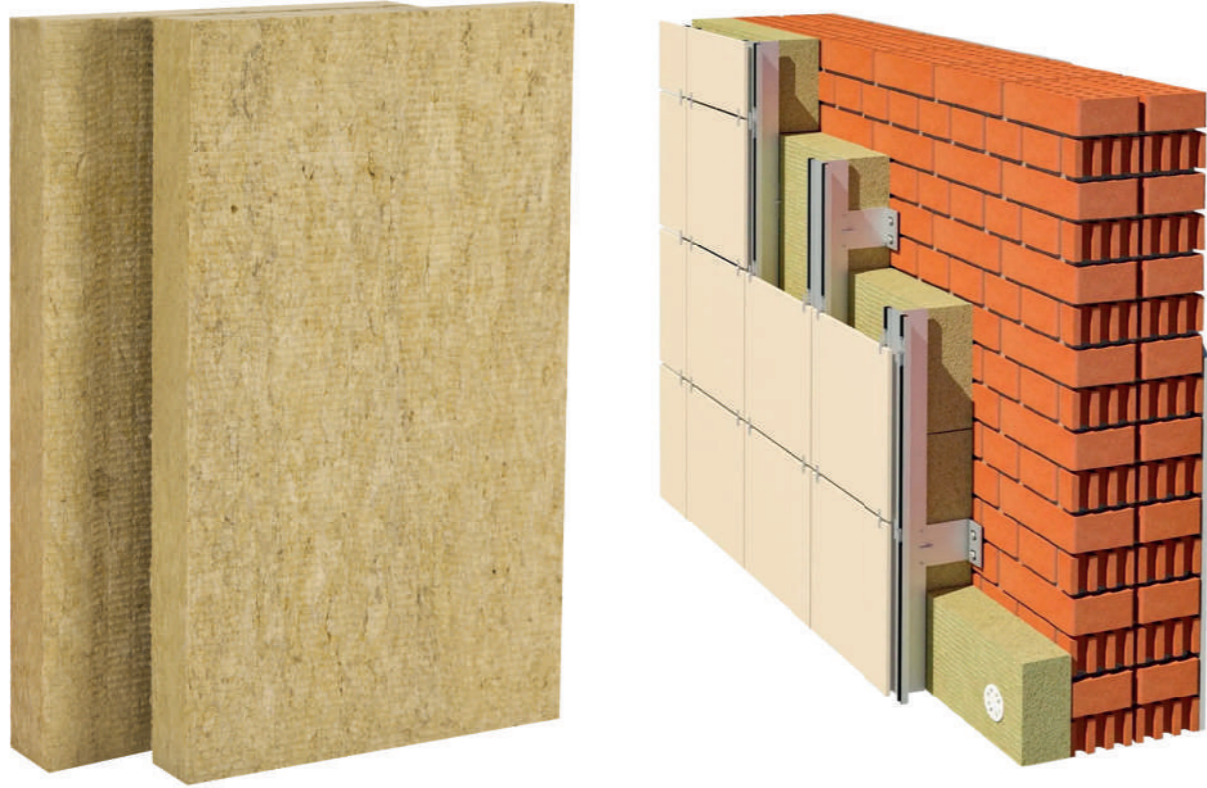
Ürün tanıtımı: Basma mukavemetinin çok yüksek olması gerekmeyen, ancak dikey konumda kendini taşıyabilen taş yünü levhalarıdır. Isı, ses, yangın yalıtımı gerektiren ve her türlü akustik detayların olduğu alanlarda kullanılır.

UYGULAMA ALANLARI

Her türlü yapının ara bölme duvarlarında, merdiven ve asansör boşluklarının duvarlarında, üzeri kaplanabilen dış duvarların içten ısı, ses ve yangın yalıtımı uygulamalarında kullanılabilir. İhtiyaca göre yoğuşma problemi olabilecek yerlerde, akustik amaçlı, üzeri cam tülü kaplamalı olarak kullanılır.

UYGULAMA ESASLARI

Her türlü yapının ara bölme duvarlarında, merdiven ve asansör boşluklarının duvarlarında, üzeri kaplanabilen dış duvarların içten ısı, ses ve yangın yalıtımı uygulamalarında kullanılabilir. İhtiyaca göre yoğuşma problemi olabilecek yerlerde, akustik amaçlı, üzeri cam tülü kaplamalı olarak kullanılır.



Ürün Kodu	Yoğunluk	Kalınlık	Ebat (mm x mm)	Paket (adet)	m ² /Paket	KONTEYNER 40Hc		STANDART TIR m ³	
						PALETLİ m ²	PALETSİZ m ²	PALETLİ m ³	PALETSİZ m ³
TWABL4030	40	30	600x200	15	10.80	2.052,00	2.052,00	2.376,00	2.851,20
TWABL4040	40	40	600x1200	12	8.64	1.641,60	1.641,60	1.900,80	2.090,88
TWABL4050	40	50	600x1200	8	5.76	1.267,20	1.319,04	1.520,64	1.647,36
TWABL4060	40	60	600x1200	8	5.76	1.094,40	1.094,40	1.267,20	1.393,92
TWABL4070	40	70	600x1200	6	4.32	820,80	950,40	950,40	1.140,48
TWABL4080	40	80	600x1200	6	4.32	820,80	820,80	950,40	1.045,44
TWABL40100	40	100	600x1200	4	2.88	633,60	659,52	760,32	852,48
TWABL40120	40	120	600x1200	4	2.88	547,20	547,20	633,60	696,96
TWABL5030	50	30	600x1200	15	10.80	√2.052,00	2.052,00	2.376,00	2.851,20
TWABL5040	50	40	600x1200	12	8.64	1.641,60	1.641,60	1.900,80	2.090,88
TWABL5050	50	50	600x1200	8	5.76	1.267,20	1.319,04	1.520,64	1.647,36
TWABL5060	50	60	600x1200	8	5.76	1.094,40	1.094,40	1.267,20	1.393,92
TWABL5070	50	70	600x1200	6	4.32	820,80	950,40	950,40	1.140,48
TWABL5080	50	80	600x1200	6	4.32	820,80	820,80	950,40	1.045,44
TWABL50100	50	100	600x1200	4	2.88	633,60	659,52	760,32	852,48
TWABL50120	50	120	600x1200	4	2.88	547,20	547,20	633,60	696,96
TWABL7030	70	30	600x1200	15	10.80	2.052,00	2.052,00	2.376,00	2.851,20
TWABL7040	70	40	600x1200	12	8.64	1.641,60	1.641,60	1.900,80	2.090,88
TWABL7050	70	50	600x1200	8	5.76	1.267,20	1.319,04	1.520,64	1.647,36
TWABL7060	70	60	600x1200	6	4.32	1.094,40	1.094,40	1.267,20	1.393,92
TWABL7070	70	70	600x1200	6	4.32	820,80	950,40	950,40	1.140,48
TWABL7080	70	80	600x1200	5	3.60	820,80	820,80	950,40	1.045,44
TWABL70100	70	100	600x1200	4	2.88	633,60	659,52	760,32	852,48
TWABL70120	70	120	600x1200	4	2.88	547,20	547,20	633,60	696,96

Yükleme, tahliye, nakliye ve depolama ile ilgili hatırlatmalar:

- Yağışlı havada kapalı alanlarda yapılmalıdır.
- Yakın mesafelerde bile sevk edilirken üzerine branda örtülmelidir.
- Paket halinde depolanmalı, hasarlı paket kullanılmamalıdır.
- Paketler üst üste istiflenmemelidir.
- Halatla çekmeden önce, kenarları halatın altına gelecek şekilde, boyutları 50x20 cm ebadında sert karton konulmalıdır.
- Depolama alanı yağmur, su baskını vb. durumlarda ıslanmayacak biçimde olmalı, kapalı alan tercih dilmelidir.
- Depolama zemini düz ve kaymaz olmalıdır.
- Yüklemeye ve boşaltma işlemi tavan vinç ile yapılmalıdır.
- Plakalar uygulama alanına iki kişi tarafından dikkatlice taşınmalıdır.
- Ürünün üstüne basılmamalı, basamak olarak kullanılmamalıdır.

Üzeri kaplanabilen dış duvarların içten ses yalıtım uygulamalarında kullanılabilir.

ÇATI LEVHASI

Ürün tanıtımı: Isı, ses ve yangın yalıtımı amacı ile üretilmiş Terrawool taş yünü çatı şiltesidir.

UYGULAMA ALANLARI

Beşik çatı, kırma çatı, oturtma çatı gibi çatı döşemelerinde ısı, ses ve yangın yalıtımı için kullanılır.

UYGULAMA ESASLARI

Çatı yüzeyi temizlendikten sonra Terrawool taş yünü çatı şiltesi serbest olarak, ek yerlerinde açıklık kalmayacak şekilde serilecektir. Daha sonra çatı adam giriş deliği, çatı adam çıkış delikleri arasına takozlar üzerine oturtulmuş kalaslarla yürüme yolu yapılarak işlem sonlandırılacaktır.

Ürün Kodu	Yoğunluk	Kalınlık	Ebat (mm x mm)	Paket (adet)	m ² /Paket
TWÇŞ40100	40	100	1200x5000	1	6.00
TWÇŞ40120	40	120	1200x3000	1	3.60
TWÇŞ40140	40	140	1200x3000	1	3.60

Yükleme, tahliye, nakliye ve depolama ile ilgili hatırlatmalar:



- Yağışlı havada kapalı alanlarda yapılmalıdır.
- Yakın mesafelerde bile sevk edilirken üzerine branda örtülmelidir.
- Paket halinde depolanmalı, hasarlı paket kullanılmamalıdır.
- Paketler üst üste istiflenmemelidir.
- Halatla çekmeden önce, kenarları halatın altına gelecek şekilde, boyutları 50x20 cm ebadında sert karton konulmalıdır.
- Depolama alanı yağmur, su baskını vb. durumlarda ıslanmayacak biçimde olmalı, kapalı alan tercih dilmelidir.
- Depolama zemini düz ve kaymaz olmalıdır.
- Yükleme ve boşaltma işlemi tavan vinci ile yapılmalıdır.
- Plakalar uygulama alanına iki kişi tarafından dikkatlice taşınmalıdır.
- Ürünün üstüne basılmamalı, basamak olarak kullanılmamalıdır.





FIRIN LEVHASI

Ürün tanıtımı: Yüksek sıcaklığa dayanıklı, alüminyum folyo veya çıplak olarak üretilen taş yünü levhalardır.

UYGULAMA ESASLARI

Fırın imalatı yapan firmalara üretim yapıldığından, üreticilerin oluşturduğu detaylara göre uygulanır.

Ürün Kodu	Yoğunluk	Kalınlık	Ebat (mm x mm)	Paket (adet)	m ² /Paket	KONTEYNER 40Hc		STANDART TIR m ³	
						PALETLİ m ²	PALETSİZ m ²	PALETLİ m ³	PALETSİZ m ³
TWFL4030	40	30	600x1200	15	10.80	2.052,00	2.052,00	2.376,00	2.851,20
TWFL4040	40	40	600x1200	12	8,64	1.641,60	1.641,60	1.900,80	2.090,88
TWFL4050	40	50	600x1200	8	5.76	1.267,20	1.319,04	1.520,64	1.647,36

Yükleme, tahliye, nakliye ve depolama ile ilgili hatırlatmalar:



- Yağışlı havada kapalı alanlarda yapılmalıdır.
- Yakın mesafelerde bile sevk edilirken üzerine branda örtülmelidir.
- Paket halinde depolanmalı, hasarlı paket kullanılmamalıdır.
- Paketler üst üste istiflenmemelidir.
- Halatla çekmeden önce, kenarları halatın altına gelecek şekilde, boyutları 50x20 cm ebadında sert karton konulmalıdır.
- Depolama alanı yağmur, su baskını vb. durumlarda ıslanmayacak biçimde olmalı, kapalı alan tercih dilmelidir.
- Depolama zemini düz ve kaymaz olmalıdır.
- Yükleme ve boşaltma işlemi tavan vinci ile yapılmalıdır.
- Plakalar uygulama alanına iki kişi tarafından dikkatlice taşınmalıdır.
- Ürünün üstüne basılmamalı, basamak olarak kullanılmamalıdır.

Her çeşit ve eğimdeki metal ve ahşap çatılarda,
ısı, ses yalıtımı ve yangın güvenliği amacıyla kullanılır.

Sahip olduğu yüksek yoğunluk oranı ile yangın güvenliğini amaçlayan uygulamalarda sıklıkla tercih edilmektedir.

KLİMA LEVHASI

Ürün tanıtımı: Bir yüzü alüminyum kaplı taş yünü veya çıplak taş yünü levhalardır. Isı, ses ve yangın yalıtımı gerektiren her türlü teknik kanal detaylarında uygulanır. Ter-rawool taş yünü klima levhası, alüminyum folyo, sarı cam tülü veya siyah cam tülü kaplamalı olarak üretilebilir.

UYGULAMA ESASLARI

Kolektör üreticilerine üretim yapıldığından, üreticilerin uygulama detaylarının ihtiyaçlarına binaen hazırlanır.

Ürün Kodu	Yoğunluk	Kalınlık	Ebat (mm x mm)	Paket (adet)	m ² /Paket	KONTEYNER 40Hc		STANDART TIR m ³	
						PALETLİ m ²	PALETSİZ m ²	PALETLİ m ³	PALETSİZ m ³
TWKL7030	70	30	600x1200	15	10,80	2.052,00	2.052,00	2.376,00	2.851,20
TWKL7040	70	40	600x1200	12	8,64	1.641,60	1.641,60	1.900,80	2.090,88
TWKL7050	70	50	600x1200	8	5,76	1.267,20	1.319,04	1.520,64	1.647,36

Yükleme, tahliye, nakliye ve depolama ile ilgili hatırlatmalar:



- Yağışlı havada kapalı alanlarda yapılmalıdır.
- Yakın mesafelerde bile sevk edilirken üzerine branda örtülmelidir.
- Paket halinde depolanmalı, hasarlı paket kullanılmamalıdır.
- Paketler üst üste istiflenmemelidir.
- Halatla çekmeden önce, kenarları halatın altına gelecek şekilde, boyutları 50x20 cm ebadında sert karton konulmalıdır.
- Depolama alanı yağmur, su baskını vb. durumlarda ıslanmayacak biçimde olmalı, kapalı alan tercih dilmelidir.
- Depolama zemini düz ve kaymaz olmalıdır.
- Yükleme ve boşaltma işlemi tavan vinci ile yapılmalıdır.
- Plakalar uygulama alanına iki kişi tarafından dikkatlice taşınmalıdır.
- Ürünün üstüne basılmamalı, basamak olarak kullanılmamalıdır.



FOLYOLU KLİMA LEVHASI

Ürün tanıtımı: Bir yüzü alüminyum kaplı taş yünü veya çıplak taş yünü olan levhalar-dır. Isı, ses ve yangın yalıtımı gerektiren her türlü teknik kanal detaylarında uygulanır. Terrawool taş yünü klima levhası, alüminyum folyo, sarı cam tülü veya siyah cam tülü kaplamalı olarak üretilir.

UYGULAMA ALANLARI

Klima kanallarında ve klima hücrelerin de ısı, ses ve yangın izolasyonu amacıyla kullanılır.

UYGULAMA ESASLARI

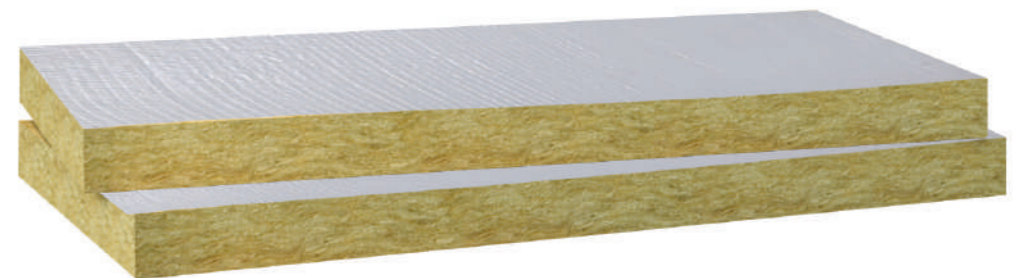
Levhalar, klima kanalları dışına tespit edilecek olan izolasyon askı pimlerine geçirilerek pulla tespit edilir.

Ürün Kodu	Yoğunluk	Kalınlık	Ebat (mm x mm)	Paket (adet)	m ² /Paket	KONTEYNER 40Hc		STANDART TIR m ²	
						PALETLİ M2	PALETSİZ M2	PALETLİ M2	PALETSİZ M2
TWFL7030	70	30	600x1200	15	10.80	2.052,00	2.052,00	2.376,00	2.851,20
TWFL7040	70	40	600x1200	12	8.64	1.641,60	1.641,60	1.900,80	2.090,88
TWFL7050	70	50	600x1200	8	5.76	1.267,20	1.319,04	1.520,64	1.647,36

Yükleme, tahliye, nakliye ve depolama ile ilgili hatırlatmalar:



- Yağışlı havada kapalı alanlarda yapılmalıdır.
- Yakın mesafelerde bile sevk edilirken üzerine branda örtülmelidir.
- Paket halinde depolanmalı, hasarlı paket kullanılmamalıdır.
- Paketler üst üste istiflenmemelidir.
- Halatla çekmeden önce, kenarları halatın altına gelecek şekilde, boyutları 50x20 cm ebadında sert karton konulmalıdır.
- Depolama alanı yağmur, su baskını vb. durumlarda ıslanmayacak biçimde olmalı, kapalı alan tercih dilmelidir.
- Depolama zemini düz ve kaymaz olmalıdır.
- Yükleme ve boşaltma işlemi tavan vinci ile yapılmalıdır.
- Plakalar uygulama alanına iki kişi tarafından dikkatlice taşınmalıdır.
- Ürünün üstüne basılmamalı, basamak olarak kullanılmamalıdır.



Soğuk kanal yalıtımı yapılacaksa mutlaka yoğuşma riskine karşı alüminyum folyo kaplı levhalar kullanılmalıdır.

Terrawool tař yünü klima levhası, alüminyum folyo,
sarı cam tülü veya siyah cam tülü kaplamalı olarak üretilebilir.



DIŞ CEPHE LEVHASI

Ürün tanıtımı: Her iki yüzeyi çıplak veya bir yüzeyi siyah cam tülü ile kaplı, dikey durumda kendini rahat taşıyabilen; ısı, ses ve yangın yalıtımı amaçlı levhadır.

UYGULAMA ALANLARI

Giydirme cephe sistemlerinde; granit, mermer, alüminyum, cam cephe vb. cephe kaplamaları arkasına ısı, ses yalıtımı ve yangın güvenliği amacıyla kullanılan taş yünü levhadır.

UYGULAMA ESASLARI

Taş yünü levhalar, cephe duvarlarına metal konstrüksiyon ile oluşturulan kafes sistemler içine veya dübeller aracılığı ile monte edilirler. Ayrıca hazır panel sistemlerinde de, levhalar, fabrikada panellere yerleştirildikten sonra şantiyede hazır panel olarak cephelere monte edilebilir. Giydirme cephe sistemlerinde taşıyıcı konstrüksiyon ile kaplama malzemesi arasın- da oluşan havalandırma boşluğu baca etkisi yapacağından, kullanılacak nem bariyerinin A sınıfı yanmaz malzeme grubundan seçilmesi yangın güvenliği açısından oldukça önemlidir.

Yükleme, tahliye, nakliye ve depolama ile ilgili hatırlatmalar:

- Yağışlı havada kapalı alanlarda yapılmalıdır.
- Yakın mesafelerde bile sevk edilirken üzerine branda örtülmelidir.
- Paket halinde depolanmalı, hasarlı paket kullanılmamalıdır.
- Paketler üst üste istiflenmemelidir.
- Halatla çekmeden önce, kenarları halatın altına gelecek şekilde, boyutları 50x20 cm ebadında sert karton konulmalıdır.
- Depolama alanı yağmur, su baskını vb. durumlarda ıslanmayacak biçimde olmalı, kapalı alan tercih dilmelidir.
- Depolama zemini düz ve kaymaz olmalıdır.
- Yüklemeye ve boşaltma işlemi tavan vinci ile yapılmalıdır.
- Plakalar uygulama alanına iki kişi tarafından dikkatlice taşınmalıdır.
- Ürünün üstüne basılmamalı, basamak olarak kullanılmamalıdır.



Ürün Kodu	Yoğunluk	Kalınlık	Ebat (mm x mm)	Paket (adet)	m ² /Paket	KONTEYNER 40Hc		STANDART TIR m ²	
						PALETLİ m ²	PALETSİZ m ²	PALETLİ m ³	PALETSİZ m ³
TWDCL5030	50	30	600x1200	15	10.80	2.052,00	2.052,00	2.376,00	2.851,20
TWDCL5040	50	40	600x1200	12	8.64	1.641,60	1.641,60	1.900,80	2.090,88
TWDCL5050	50	50	600x1200	8	5.76	1.267,20	1.319,04	1.520,64	1.647,36
TWDCL5060	50	60	600x1200	8	5.76	1.094,40	1.094,40	1.267,20	1.393,92
TWDCL5070	50	70	600x1200	6	4.32	820,80	950,40	950,40	1.140,48
TWDCL5080	50	80	600x1200	6	4.32	820,80	820,80	950,40	1.045,44
TWDCL50100	50	100	600x1200	4	2.88	633,60	659,52	760,32	852,48
TWDCL50120	50	120	600x1200	4	2.88	547,20	547,20	633,60	696,96
TWDCL5230	52	30	600x1200	15	10.80	2.052,00	2.052,00	2.376,00	2.851,20
TWDCL5240	52	40	600x1200	12	8.64	1.641,60	1.641,60	1.900,80	2.090,88
TWDCL5250	52	50	600x1200	8	5.76	1.267,20	1.319,04	1.520,64	1.647,36
TWDCL5260	52	60	600x1200	8	5.76	1.094,40	1.094,40	1.267,20	1.393,92
TWDCL5270	52	70	600x1200	6	4.32	820,80	950,40	950,40	1.140,48
TWDCL5280	52	80	600x1200	6	4.32	820,80	820,80	950,40	1.045,44
TWDCL52100	52	100	600x1200	4	2.88	633,60	659,52	760,32	852,48
TWDCL52120	52	120	600x1200	4	2.88	547,20	547,20	633,60	696,96
TWDCL10030	100	30	600x1200	8	5.76	2.188,80	2.361,60	2.534,40	2.787,84
TWDCL10040	100	40	600x1200	6	4.32	1.641,60	1.771,20	1.900,80	2.090,88
TWDCL10050	100	50	600x1200	4	2.88	1.267,20	1.319,04	1.520,64	1.647,36
TWDCL10060	100	60	600x1200	4	2.88	1.094,40	1.180,80	1.267,20	1.393,92
TWDCL10070	100	70	600x1200	3	2.16	885,60	950,40	1.045,44	1.235,52
TWDCL10080	100	80	600x1200	3	2.16	820,80	885,60	950,40	1.045,44
TWDCL100100	100	100	600x1200	3	2.16	604,80	604,80	760,32	855,36
TWDCL100120	100	120	600x1200	2	1.44	547,20	590,40	633,60	696,96
TWDCL11030	110	30	600x1200	8	5.76	2.188,80	2.361,60	2.534,40	2.787,84
TWDCL11040	110	40	600x1200	6	4.32	1.641,60	1.771,20	1.900,80	2.090,88
TWDCL11050	110	50	600x1200	4	2.88	1.267,20	1.319,04	1.520,64	1.647,36
TWDCL11060	110	60	600x1200	4	2.88	1.094,40	1.180,80	1.267,20	1.393,92
TWDCL11070	110	70	600x1200	3	2.16	885,60	950,40	1.045,44	1.235,52
TWDCL11080	110	80	600x1200	3	2.16	820,80	885,60	950,40	1.045,44
TWDCL110100	110	100	600x1200	3	2.16	604,80	604,80	760,32	855,36
TWDCL110120	110	120	600x1200	2	1.44	547,20	590,40	633,60	696,96



MANTOLAMA LEVHASI

Ürün tanıtımı: Darbe mukavemeti ve basma mukavemetine dayanıklı, TS EN 13500'e uygun olarak üretilen çıplak taş yünü levhalardır.

UYGULAMA ALANLARI

Çekme ve basma mukavemeti sayesinde sıva ile kaplanabilir. Isı, ses ve yangın yalıtımı için binaların dış cephelerinde kullanılır.

UYGULAMA ESASLARI

Bina yüzeyindeki gevşek parçacıklar fırçalanarak temiz- lenmeli, hasarlı bölgeler sıva ile onarılmalı, tüm yüzeyler yalıtım yapmaya hazır hale getirildikten sonra şakül ve yatay ipler yardımı ile bina şakülü kontrol edildikten sonra su basman profili yerleştirilerek ısı yalıtım levha- ları farklı yapıştırma metotlarına göre yüzeylere yapıştırıl- malıdır. Yapıştırıcı çimento esaslı malzemelerin derzler- den taşmamasına özen gösterilmelidir. 24 saat sonra dübelleme işlemi yapılacaktır. Sıra ile; köşe profilleri, sıva, 160 gr/m² alkali dayanımlı file, düzeltme sıvası, astar, mineral kaplama ve son olarak da astar dış cephe boyası ile işlem sonlandırılmalıdır.



Hazır panel sistemlerinde, levhalar, fabrikada panellere yerleştirildikten sonra şantiyede hazır panel olarak cephelere monte edilebilir.

Giydirme cephelerde, cam, granit, mermer, alüminyum vb. cephe kaplamalarının arkasında ısı ve ses yalıtım amaçlı kullanılır.



Ürün Kodu	Yoğunluk	Kalınlık	Ebat (mm x mm)	Paket (adet)	m ² /Paket	KONTEYNER 40Hc		STANDART TIR m ³	
						PALETLİ m ²	PALETSİZ m ²	PALETLİ m ³	PALETSİZ m ³
TWDCL5030	50	30	600x1200	15	10.80	2.052,00	2.052,00	2.376,00	2.851,20
TWDCL5040	50	40	600x1200	12	8.64	1.641,60	1.641,60	1.900,80	2.090,88
TWDCL5050	50	50	600x1200	8	5.76	1.267,20	1.319,04	1.520,64	1.647,36
TWDCL5060	50	60	600x1200	8	5.76	1.094,40	1.094,40	1.267,20	1.393,92
TWDCL5070	50	70	600x1200	6	4.32	820,80	950,40	950,40	1.140,48
TWDCL5080	50	80	600x1200	6	4.32	820,80	820,80	950,40	1.045,44
TWDCL50100	50	100	600x1200	4	2.88	633,60	659,52	760,32	852,48
TWDCL50120	50	120	600x1200	4	2.88	547,20	547,20	633,60	696,96
TWDCL5230	52	30	600x1200	15	10.80	2.052,00	2.052,00	2.376,00	2.851,20
TWDCL5240	52	40	600x1200	12	8.64	1.641,60	1.641,60	1.900,80	2.090,88
TWDCL5250	52	50	600x1200	8	5.76	1.267,20	1.319,04	1.520,64	1.647,36
TWDCL5260	52	60	600x1200	8	5.76	1.094,40	1.094,40	1.267,20	1.393,92
TWDCL5270	52	70	600x1200	6	4.32	820,80	950,40	950,40	1.140,48
TWDCL5280	52	80	600x1200	6	4.32	820,80	820,80	950,40	1.045,44
TWDCL52100	52	100	600x1200	4	2.88	633,60	659,52	760,32	852,48
TWDCL52120	52	120	600x1200	4	2.88	547,20	547,20	633,60	696,96
TWDCL10030	100	30	600x1200	8	5.76	2.188,80	2.361,60	2.534,40	2.787,84
TWDCL10040	100	40	600x1200	6	4.32	1.641,60	1.771,20	1.900,80	2.090,88
TWDCL10050	100	50	600x1200	4	2.88	1.267,20	1.319,04	1.520,64	1.647,36
TWDCL10060	100	60	600x1200	4	2.88	1.094,40	1.180,80	1.267,20	1.393,92
TWDCL10070	100	70	600x1200	3	2.16	885,60	950,40	1.045,44	1.235,52
TWDCL10080	100	80	600x1200	3	2.16	820,80	885,60	950,40	1.045,44
TWDCL100100	100	100	600x1200	3	2.16	604,80	604,80	760,32	855,36
TWDCL100120	100	120	600x1200	2	1.44	547,20	590,40	633,60	696,96
TWDCL11030	110	30	600x1200	8	5.76	2.188,80	2.361,60	2.534,40	2.787,84
TWDCL11040	110	40	600x1200	6	4.32	1.641,60	1.771,20	1.900,80	2.090,88

Yükleme, tahliye, nakliye ve depolama ile ilgili hatırlatmalar:



- Yağışlı havada kapalı alanlarda yapılmalıdır.
- Yakın mesafelerde bile sevk edilirken üzerine branda örtülmelidir.
- Paket halinde depolanmalı, hasarlı paket kullanılmamalıdır.
- Paketler üst üste istiflenmemelidir.
- Halatla çekmeden önce, kenarları halatın altına gelecek şekilde, boyutları 50x20 cm ebadında sert karton konulmalıdır.
- Depolama alanı yağmur, su baskını vb. durumlarda ıslanmayacak biçimde olmalı, kapalı alan tercih dilmelidir.
- Depolama zemini düz ve kaymaz olmalıdır.
- Yükleme ve boşaltma işlemi tavan vinci ile yapılmalıdır.
- Plakalar uygulama alanına iki kişi tarafından dikkatlice taşınmalıdır.
- Ürünün üstüne basılmamalı, basamak olarak kullanılmamalıdır.

PANEL LEVHASI

Ürün tanıtımı: Sandviç panel imalatları için ısı, ses ve yangın güvenliği için geliştirilmiş olup özel olarak üretilen levhalardır.

UYGULAMA ALANLARI

Tüm sanayi yapıları, depo alanları, çatı ve cephe panellerinde ısı, ses ve yangın güvenliği açısından kullanılır.

UYGULAMA ESASLARI

Sandviç çatı ve cephe imalatı yapan firmalara yönelik imalat yapıldığından, üreticilerin oluşturduğu detaylara göre üretilir.

Ürün Kodu	Yoğunluk	Kalınlık	Ebat (mm x mm)	Paket (adet)	m ² /Paket	KONTEYNER 40Hc		STANDART TIR m ³	
						PALETLİ m ²	PALETSİZ m ²	PALETLİ m ³	PALETSİZ m ³
TWPL9075	90	75	1200x2000	32	76,80	691,20	NaN	998,40	NaN
TWPL9080	90	80	1200x2000	30	72,00	648,00	NaN	936,00	NaN
TWPL9085	90	85	1200x2000	28	67,20	604,80	NaN	873,60	NaN
TWPL90100	90	100	1200x2000	24	57,60	518,40	NaN	748,80	NaN

- 120 kg/ m³ panel levha üretimi yapılmaktadır.
- 1000 x 2000 mm ebatlarında levha üretimi yapılmaktadır.

Yükleme, tahliye, nakliye ve depolama ile ilgili hatırlatmalar:

- Yağışlı havada kapalı alanlarda yapılmalıdır.
- Yakın mesafelerde bile sevk edilirken üzerine branda örtülmelidir.
- Paket halinde depolanmalı, hasarlı paket kullanılmamalıdır.
- Paketler üst üste istiflenmemelidir.
- Halatta çekmeden önce, kenarları halatın altına gelecek şekilde, boyutları 50x20 cm ebadında sert karton konulmalıdır.
- Depolama alanı yağmur, su baskını vb. durumlarda ıslanmayacak biçimde olmalı, kapalı alan tercih dilmelidir.
- Depolama zemini düz ve kaymaz olmalıdır.
- Yüklemeye ve boşaltma işlemi tavan vinci ile yapılmalıdır.
- Plakalar uygulama alanına iki kişi tarafından dikkatlice taşınmalıdır.
- Ürünün üstüne basılmamalı, basamak olarak kullanılmamalıdır.

Ürünün temel amacı istenilen ortamda ısı yalıtımının, ses yalıtımının ve yangın güvenliğinin tesis edilmesidir.

YÜZER DÖŞEME LEVHASI

Ürün tanıtımı: Basma mukavemeti gerektiren ve yük taşınabilmesi, ses yalıtımı, titre- şim ve yangın mukavemeti gerektiren alanlar için üretilmiş çıplak taş yünü levhadır.

UYGULAMA ALANLARI

Binaların zemine oturan döşemelerinde, katlar arası döşemelerde, titreşim kaynağı kaidesinin altında ısı, ses, ve titreşim yalıtımı amacı ile kullanılır.

UYGULAMA ESASLARI

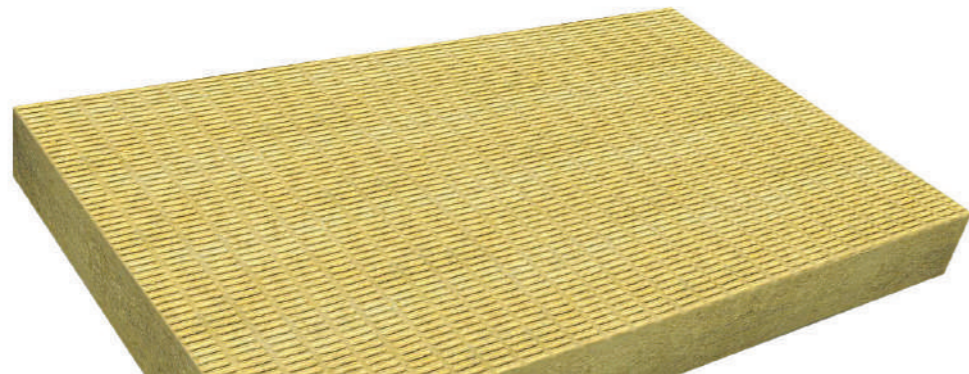
Zemine yerleştirilen levhalar, titreşimin aktarılmasını önlemek amacı ile zeminin yanal duvarlarına tesviye beton yüksekliği kadar örülür. Şap dökülmeden önce polietilen bir örtü ile kaplanmalı, şap teli, donatılarla (PP Elyaf) takviye edilirse rötre çatlakları engel- lenmiş bir katman elde edilecektir. Daha sonra istenilen döşeme malzemesi kaplana- rak uygulama tamamlanır.

Ürün Kodu	Yoğunluk	Kalınlık	Ebat (mm x mm)	Paket (adet)	m ² /Paket	KONTEYNER 40HC		STANDART TIR m ³	
						PALETLİ m ²	PALETSİZ m ²	PALETLİ m ³	PALETSİZ m ³
TWYDL15020	150	20	600x1200	12	8.64	3.283,20	3.283,20	3.801,60	4.181,76
TWYDL15025	150	25	600x1200	8	5.76	2.534,40	2.638,08	3.041,28	3.294,72
TWYDL15030	150	30	600x1200	8	5.76	2.188,80	2.361,60	2.534,40	2.787,84

Yükleme, tahliye, nakliye ve depolama ile ilgili hatırlatmalar:



- Yağışlı havada kapalı alanlarda yapılmalıdır.
- Yakın mesafelerde bile sevki edilirken üzerine branda örtülmelidir.
- Paket halinde depolanmalı, hasarlı paket kullanılmamalıdır.
- Paketler üst üste istiflenmemelidir.
- Halatla çekmeden önce, kenarları halatın altına gelecek şekilde, boyutları 50x20 cm ebadında sert karton konulmalıdır.
- Depolama alanı yağmur, su baskını vb. durumlarda ıslanmayacak biçimde olmalı, kapalı alan tercih dilmelidir.
- Depolama zemini düz ve kaymaz olmalıdır.
- Yüklemeye ve boşaltma işlemi tavan vinci ile yapılmalıdır.
- Plakalar uygulama alanına iki kişi tarafından dikkatlice taşınmalıdır.
- Ürünün üstüne basılmamalı, basamak olarak kullanılmamalıdır.



SANAYİ LEVHASI

Ürün tanıtımı: Çok yüksek sıcaklıkların yalıtılmasında, sanayi tesislerinde, proses ekipmanlarında, çelik konstrüksiyon yapılar, ısı yalıtımı ve yangın güvenliği gerektiren her türlü teknik detaylarda kullanılır.

UYGULAMA ALANLARI

Çelik konstrüksiyonlarda, sanayi tesislerinde, proses ekipmanlarında ısı, ses ve yangın izolasyonu amacıyla kullanılır.

UYGULAMA ESASLARI

Uygulama yapılacak olan yüzeyler; izolasyon askı pimleri veya taşıyıcı çemberler yoluyla kaplama için hazır hale getirildikten sonra levhalar yerleştirilerek saç kaplamaları yapılır. Ayrıca sanayi levhalarının hazır panel uygulamalarında da kullanılır.



Ürün Kodu	Yoğunluk	Kalınlık	Ebat (mm x mm)	Paket (adet)	m ² /Paket	KONTEYNER 40Hc		STANDART TIR m ³	
						PALETLİ m ²	PALETSİZ m ²	PALETLİ m ³	PALETSİZ m ³
TWSL7030	70	30	600x1200	15	10.80	2.052,00	2.052,00	2.376,00	2.851,20
TWSL7040	70	40	600x1200	12	8.64	1.641,60	1.641,60	1.900,80	2.090,88
TWSL7050	70	50	600x1200	8	5.76	1.267,20	1.319,04	1.520,64	1.647,36
TWSL7060	70	60	600x1200	6	4.32	1.094,40	1.094,40	1.267,20	1.393,92
TWSL7070	70	70	600x1200	6	4.32	820,80	950,40	950,40	1.140,48
TWSL7080	70	80	600x1200	5	3.60	820,80	820,80	950,40	1.045,44
TWSL70100	70	100	600x1200	4	2.88	633,60	659,52	760,32	852,48
TWSL70120	70	120	600x1200	4	2.88	547,20	547,20	633,60	696,96
TWSL10030	100	30	600x1200	8	5.76	2.188,80	2.361,60	2.534,40	2.787,84
TWSL10040	100	40	600x1200	6	4.32	1.641,60	1.771,20	1.900,80	2.090,88
TWSL10050	100	50	600x1200	4	2.88	1.267,20	1.319,04	1.520,64	1.647,36
TWSL10060	100	60	600x1200	4	2.88	1.094,40	1.180,80	1.267,20	1.393,92
TWSL10070	100	70	600x1200	3	2.16	885,60	950,40	1.045,44	1.235,52
TWSL10080	100	80	600x1200	3	2.16	820,80	885,60	950,40	1.045,44
TWSL100100	100	100	600x1200	3	2.16	604,80	604,80	760,32	855,36
TWSL100120	100	120	600x1200	2	1.44	547,20	590,40	633,60	696,96
TWSL11025	110	25	600x1200	8	5.76	2.534,40	2.638,08	3.041,28	3.294,72
TWSL11030	110	30	600x1200	8	5.76	2.188,80	2.361,60	2.534,40	2.787,84
TWSL11040	110	40	600x1200	6	4.32	1.641,60	1.771,20	1.900,80	2.090,88
TWSL11050	110	50	600x1200	4	2.88	1.267,20	1.319,04	1.520,64	1.647,36
TWSL11060	110	60	600x1200	4	2.88	1.094,40	1.180,80	1.267,20	1.393,92
TWSL11070	110	70	600x1200	4	2.88	885,60	950,40	1.045,44	1.235,52
TWSL11080	110	80	600x1200	3	2.16	820,80	885,60	950,40	1.045,44
TWSL110100	110	100	600x1200	3	2.16	604,80	604,80	760,32	855,36
TWSL110120	110	120	600x1200	2	1.44	547,20	590,40	633,60	696,96

Yükleme, tahliye, nakliye ve depolama ile ilgili hatırlatmalar:



- Yağışlı havada kapalı alanlarda yapılmalıdır.
- Yakın mesafelerde bile sevk edilirken üzerine branda örtülmelidir.
- Paket halinde depolanmalı, hasarlı paket kullanılmamalıdır.
- Paketler üst üste istiflenmemelidir.
- Halatla çekmeden önce, kenarları halatın altına gelecek şekilde, boyutları 50x20 cm ebadında sert karton konulmalıdır.
- Depolama alanı yağmur, su baskını vb. durumlarda ıslanmayacak biçimde olmalı, kapalı alan tercih dilmelidir.
- Depolama zemini düz ve kaymaz olmalıdır.
- Yükleme ve boşaltma işlemi tavan vinci ile yapılmalıdır.
- Plakalar uygulama alanına iki kişi tarafından dikkatlice taşınmalıdır.
- Ürünün üstüne basılmamalı, basamak olarak kullanılmamalıdır.

SANAYİ ŞİLTESİ

Ürün tanıtımı: Yüksek sıcaklığa dayanıklı, çıplak veya alüminyum folyo kaplamalı olarak üretilen taş yünü şilteleridir. Isı, ses ve yangın yalıtımının gerektirdiği her türlü teknik detaylarda kullanılır.

UYGULAMA ALANLARI

Yüksek sıcaklığın olduğu sanayi tesislerinde, teknik ekipmanlarda, klima kanallarında, çelik konstrüksiyon- larda, bacalarda ve kalorifer kazanlarında ısı, ses ve yangın yalıtımı amacı ile kullanılır.

UYGULAMA ESASLARI

Taş yünü şilte, önce izolasyon askı pimi ve çemberlerle yapılacak olan taşıyıcı yüzeylere yerleştirilir ve saç kaplama koruyucusu olarak kullanılır.

Ürün Kodu	Yoğunluk	Kalınlık	Ebat (mm x mm)	Paket (adet)	m ² /Paket
TWSŞ8080	80	80	1200x5000	1	6.00
TWSŞ80100	80	100	1200x3000	1	3.60
TWSŞ80120	80	120	1200x3000	1	3.60
TWSŞ80140	80	140	1200x3000	1	3.60

• Terrawool sanayi şiltesi 90 ve 125 kg/m³ yoğunluklarda da üretilmektedir.

Yükleme, tahliye, nakliye ve depolama ile ilgili hatırlatmalar:



- Yağışlı havada kapalı alanlarda yapılmalıdır.
- Yakın mesafelerde bile sevk edilirken üzerine branda örtülmelidir.
- Paket halinde depolanmalı, hasarlı paket kullanılmamalıdır.
- Paketler üst üste istiflenmemelidir.
- Halatla çekmeden önce, kenarları halatın altına gelecek şekilde, boyutları 50x20 cm ebadında sert karton konulmalıdır.
- Depolama alanı yağmur, su baskını vb. durumlarda ıslanmayacak biçimde olmalı, kapalı alan tercih dilmelidir.
- Depolama zemini düz ve kaymaz olmalıdır.
- Yükleme ve boşaltma işlemi tavan vinci ile yapılmalıdır.
- Plakalar uygulama alanına iki kişi tarafından dikkatlice taşınmalıdır.
- Ürünün üstüne basılmamalı, basamak olarak kullanılmamalıdır.

Taşyünü Sanayi Levhalarının yanmazlık özelliği, çok yüksek sıcaklıkların ısı, ses ve yangın yalıtımında kullanılmasını mümkün kılar.

Yüzeylerde şilteler m2'ye 5-6 adet gelecek şekilde kaynaklanmış tespit pimleri üzerine geçirilerek ve uçlarına plakalar tespit edilmek suretiyle uygulanır.

SANAYİ ŞİLTESİ RABITZ TELLİ

Ürün tanıtımı: Yüksek sıcaklığa dayanıklı, dikişli, rabbitz teli kaplamalı ısı ve yangın yalıtımı şiltesidir.

UYGULAMA ALANLARI

Büyük çaplı borularda, sanayi tesislerinde ve proses ekipman- larında ısı ve yangın yalıtımı amacıyla kullanılır.

UYGULAMA ESASLARI

Terrawool taşıyıcı sanayi şilteleri, yanmazlık özelliği yüksek olan yerlerde ısı ve yangın yalıtımını mümkün kılar. Büyük çaplı boruların üzerine sarılarak ek yerleri galvaniz tellerin rabbitz teli içinden geçirilir ve dikilir. Geniş yüzeylerde mesafe tutuculamalar içine yerleştirilme şeklinde uygulanır. Koruyucu olarak saç kaplama yapılır.





Terrawool taş yünü rulo üzerine rabbit teli kaplanması sayesinde silindirik, oval ve düz olmayan yüzeylerde kolay kullanım sağlar.

Ürün Kodu	Yoğunluk	Kalınlık	Ebat (mm x mm)	Paket (adet)	m ² /Paket
TWSL7030	70	30	600x1200	15	10.80
TWSL7040	70	40	600x1200	12	8.64
TWSL7050	70	50	600x1200	8	5.76
TWSL7060	70	60	600x1200	6	4.32
TWSL7070	70	70	600x1200	6	4.32
TWSL7080	70	80	600x1200	5	3.60
TWSL70100	70	100	600x1200	4	2.88
TWSL70120	70	120	600x1200	4	2.88
TWSL10030	100	30	600x1200	8	5.76
TWSL10040	100	40	600x1200	6	4.32
TWSL10050	100	50	600x1200	4	2.88
TWSL10060	100	60	600x1200	4	2.88
TWSL10070	100	70	600x1200	3	2.16
TWSL10080	100	80	600x1200	3	2.16
TWSL100100	100	100	600x1200	3	2.16
TWSL100120	100	120	600x1200	2	1.44
TWSL11025	110	25	600x1200	8	5.76

Yükleme, tahliye, nakliye ve depolama ile ilgili hatırlatmalar:



- Yağışlı havada kapalı alanlarda yapılmalıdır.
- Yakın mesafelerde bile sevk edilirken üzerine branda örtülmelidir.
- Paket halinde depolanmalı, hasarlı paket kullanılmamalıdır.
- Paketler üst üste istiflenmemelidir.
- Halatla çekmeden önce, kenarları halatın altına gelecek şekilde, boyutları 50x20 cm ebadında sert karton konulmalıdır.
- Depolama alanı yağmur, su baskını vb. durumlarda ıslanmayacak biçimde olmalı, kapalı alan tercih dilmelidir.
- Depolama zemini düz ve kaymaz olmalıdır.
- Yükleme ve boşaltma işlemi tavan vinci ile yapılmalıdır.
- Plakalar uygulama alanına iki kişi tarafından dikkatlice taşınmalıdır.
- Ürünün üstüne basılmamalı, basamak olarak kullanılmamalıdır.



TERAS ÇATI LEVHASI

Ürün tanıtımı: Basma mukavemeti yüksek ve çıplak olarak üretilen taş yünü levhalar, üzerinde yürünen ve yürünmeyen teras çatılar ile her türlü eğimdeki metal ve ahşap çatılar için üretilmiştir.

UYGULAMA ALANLARI VE ESASLARI

Gezilen ve gezilmeyen teras çatılarda yüzey düzeltmeleri yapıldıktan sonra, buhar kesici malzemenin ek yerleri 10 cm bindirilerek yapıştırılacaktır. Daha sonra taş yünü teras levhası yüzeye döşenerek üstüne polietilen örtü serilecektir. Mala perdahlı baskı ve eğim betonu atılacaktır. Köşe pahları tamamlandıktan sonra su yalıtımı işlemi bitümlü örtüler, PVC, TPO veya EPDM membran- lardan herhangi biriyle ek yerleri bindirilerek ve yapıştırılarak parapetlere dönülerek izolasyon kilitlenecektir. Su testinden sonra geotekstil keçe serilerek koruma ve kaplama katları yapılacaktır. Trapez metal çatı üstüne bir kat buhar kesici polietilen serilerek ek yerlere 10 cm bindirilerek yapıştırılacaktır. Tek veya iki kat taş yünü levhalar geniş pulu vidalarla trapeze sabitlenecektir. 2 kat uygulama yapılması durumunda, taş yünü yatay ve dikey olarak şaşırtılacaktır. Su yalıtımı katmanı olarak PVC, TPO veya EPDM membranlardan herhangi birisi ile su yalıtımı tamamlanacaktır.

Ürün Kodu	Yoğunluk	Kalınlık	Ebat (mm x mm)	Paket (adet)	m ² /Paket	KONTEYNER 40HC		STANDART TIR m ³	
						PALETLİ m ²	PALETSİZ m ²	PALETLİ m ³	PALETSİZ m ³
TWTÇL15030	150	30	600x1200	8	5.76	2.188,80	2.361,60	2.534,40	2.787,84
TWTÇL15040	150	40	600x1200	6	4.32	1.641,60	1.771,20	1.900,80	2.090,88
TWTÇL15050	150	50	600x1200	4	2.88	1.267,20	1.319,04	1.520,64	1.647,36
TWTÇL15060	150	60	600x1200	4	2.88	1.094,40	1.180,80	1.267,20	1.393,92
TWTÇL15070	150	70	600x1200	3	2.16	885,60	950,40	1.045,44	1.235,52
TWTÇL15080	150	80	600x1200	3	2.16	820,80	885,60	950,40	1.045,44
TWTÇL150100	150	100	600x1200	3	2.16	604,80	604,80	760,32	855,36
TWTÇL150120	150	120	600x1200	2	1.44	547,20	590,40	633,60	696,96
TWTÇL150150	150	150	600x1200	2	1.44	403,20	403,20	506,88	570,24

Yükleme, tahliye, nakliye ve depolama ile ilgili hatırlatmalar:

- Yağışlı havada kapalı alanlarda yapılmalıdır.
- Yakın mesafelerde bile sevk edilirken üzerine branda örtülmelidir.
- Paket halinde depolanmalı, hasarlı paket kullanılmamalıdır.
- Paketler üst üste istiflenmemelidir.
- Halatla çekmeden önce, kenarları halatın altına gelecek şekilde, boyutları 50x20 cm ebadında sert karton konulmalıdır.
- Depolama alanı yağmur, su baskını vb. durumlarda ıslanmayacak biçimde olmalı, kapalı alan tercih dilmelidir.
- Depolama zemini düz ve kaymaz olmalıdır.
- Yüklemeye ve boşaltma işlemi tavan vinci ile yapılmalıdır.
- Plakalar uygulama alanına iki kişi tarafından dikkatlice taşınmalıdır.
- Ürünün üstüne basılmamalı, basamak olarak kullanılmamalıdır.

Yürünen Teras Çatı Uygulamalarında: Beton veya gazbeton çatı plağı üzerine eğim betonu yapılır. Bunun üzerine buhar kesici örtü yayılarak yapıştırılır.



İÇTEN, DUVAR ISI YALITIM LEVHASI

Ürün tanıtımı: Yoğunluğu yüksek taş yünü panel olarak üretilen, ısı, ses ve yangın emniyeti olan levhalardır.

UYGULAMA ALANLARI

Binaların dış duvarlarının iç yüzeyinde, iç bölmenin komşu duvarlarında, merdiven ve asansör boşluklarına bitişik duvarlarda, ahşap karkas yapıların içten giydirilmesinde ısı, ses ve yangın emniyeti yalıtımı olarak kullanılır.

UYGULAMA ESASLARI

Alçı panel, OSB türünden panel imalatı yapan firmalara yönelik olarak imalat yapılmaktadır. Uygulama esasları alçı panel üretici detaylarına göre değişiklik gösterir.

Ürün Kodu	Yoğunluk	Kalınlık	Ebat (mm x mm)	Paket (adet)	m ² /Paket	KONTEYNER 40Hc		STANDART TIR m ³	
						PALETLİ m ²	PALETSİZ m ²	PALETLİ m ³	PALETSİZ m ³
TWİDIYL11030	110	30	600x1200	8	5.76	2.188,80	2.361,60	2.534,40	2.787,84
TWİDIYL11040	110	40	600x1200	6	4.32	1.641,60	1.771,20	1.900,80	2.090,88
TWİDIYL11050	110	50	600x1200	4	2.88	1.267,20	1.319,04	1.520,64	1.647,36

Yükleme, tahliye, nakliye ve depolama ile ilgili hatırlatmalar:

- Yağışlı havada kapalı alanlarda yapılmalıdır.
- Yakın mesafelerde bile sevk edilirken üzerine branda örtülmelidir.
- Paket halinde depolanmalı, hasarlı paket kullanılmamalıdır.
- Paketler üst üste istiflenmemelidir.
- Halatla çekmeden önce, kenarları halatın altına gelecek şekilde, boyutları 50x20 cm ebadında sert karton konulmalıdır.
- Depolama alanı yağmur, su baskını vb. durumlarda ıslanmayacak biçimde olmalı, kapalı alan tercih dilmelidir.
- Depolama zemini düz ve kaymaz olmalıdır.
- Yükleme ve boşaltma işlemi tavan vinci ile yapılmalıdır.
- Plakalar uygulama alanına iki kişi tarafından dikkatlice taşınmalıdır.
- Ürünün üstüne basılmamalı, basamak olarak kullanılmamalıdır.



YANGIN KAPISI PANELİ

Ürün tanıtımı: Yangın kapısı imalatında kullanılmak üzere (E160) yangına direnç süresi sağlayan taş yünü levhası olmak üzere üretilmiştir.

Ürün Kodu	Yoğunluk	Kalınlık	Ebat (mm x mm)	Paket (adet)	m ² /Paket	KONTEYNER 40Hc		STANDART TIR m ³	
						PALETLİ m ²	PALETSİZ m ²	PALETLİ m ³	PALETSİZ m ³
TWYKP15060	150	60	950x2100	40	79,80	957,60	NaN	1.117,20	NaN

Yükleme, tahliye, nakliye ve depolama ile ilgili hatırlatmalar:



- Yağışlı havada kapalı alanlarda yapılmalıdır.
- Yakın mesafelerde bile sevk edilirken üzerine branda örtülmelidir.
- Paket halinde depolanmalı, hasarlı paket kullanılmamalıdır.
- Paketler üst üste istiflenmemelidir.
- Halatla çekmeden önce, kenarları halatın altına gelecek şekilde, boyutları 50x20 cm ebadında sert karton konulmalıdır.
- Depolama alanı yağmur, su baskını vb. durumlarda ıslanmayacak biçimde olmalı, kapalı alan tercih dilmelidir.
- Depolama zemini düz ve kaymaz olmalıdır.
- Yükleme ve boşaltma işlemi tavan vinci ile yapılmalıdır.
- Plakalar uygulama alanına iki kişi tarafından dikkatlice taşınmalıdır.
- Ürünün üstüne basılmamalı, basamak olarak kullanılmamalıdır.



GEMİ LEVHASI

Ürün tanıtımı: Yüksek sıcaklığa dayanıklı, ayakta durabilen, çıplak olarak üretilen taş yünü levhadır.

UYGULAMA ALANLARI

Gemi ve deniz inşaatı alanlarında, konferdam duvarları, yangın kapıları, yangın bölmeleri ve gemi iç tesisatında kullanılır.

UYGULAMA ESASLARI

Uygulanacak olan yüzeylere tespit pimleri, mesafe tutucu ve metal elemanları vasıtası ile tutturulur.

Yükleme, tahliye, nakliye ve depolama ile ilgili hatırlatmalar:



- Yağışlı havada kapalı alanlarda yapılmalıdır.
- Yakın mesafelerde bile sevk edilirken üzerine branda örtülmelidir.
- Paket halinde depolanmalı, hasarlı paket kullanılmamalıdır.
- Paketler üst üste istiflenmemelidir.
- Halatla çekmeden önce, kenarları halatın altına gelecek şekilde, boyutları 50x20 cm ebadında sert karton konulmalıdır.
- Depolama alanı yağmur, su baskını vb. durumlarda ıslanmayacak biçimde olmalı, kapalı alan tercih dilmelidir.
- Depolama zemini düz ve kaymaz olmalıdır.
- Yükleme ve boşaltma işlemi tavan vinci ile yapılmalıdır.
- Plakalar uygulama alanına iki kişi tarafından dikkatlice taşınmalıdır.
- Ürünün üstüne basılmamalı, basamak olarak kullanılmamalıdır.



Ürün Kodu	Yoğunluk	Kalınlık	Ebat (mm x mm)	Paket (adet)	m ² /Paket	KONTEYNER 40hc		STANDART TIR m ²	
						PALETLİ m ²	PALETSİZ m ²	PALETLİ m ³	PALETSİZ m ³
TWMFGL4530	45	30	600x1200	15	10.80	2.052,00	2.052,00	2.376,00	2.851,20
TWMFGL4540	45	40	600x1200	10	7.20	1.641,60	1.641,60	1.900,80	2.090,88
TWMFGL4550	45	50	600x1200	10	7.20	1.267,20	1.319,04	1.520,64	1.647,36
TWMFGL4560	45	60	600x1200	7	5.04	1.094,40	1.094,40	1.267,20	1.393,92
TWMFGL11030	110	30	600x1200	8	5.76	2.188,80	2.361,60	2.534,40	2.787,84
TWMFGL11040	110	40	600x1200	6	4.32	1.641,60	1.771,20	1.900,80	2.090,88
TWMFGL11050	110	50	600x1200	4	2.88	1.267,20	1.319,04	1.520,64	1.647,36
TWMFGL11060	110	60	600x1200	4	2.88	1.094,40	1.180,80	1.267,20	1.393,92
TWMFGL14030	140	30	600x1200	8	5.76	2.188,80	2.361,60	2.534,40	2.787,84
TWMFGL15030	150	30	600x1200	8	5.76	2.188,80	2.361,60	2.534,40	2.787,84
TWMFGL15040	150	40	600x1200	6	4.32	1.641,60	1.771,20	1.900,80	2.090,88
TWMFGL15050	150	50	600x1200	5	3.60	1.267,20	1.319,04	1.520,64	1.647,36
TWMFGL15060	150	60	600x1200	5	3.60	1.094,40	1.180,80	1.267,20	1.393,92



MF 45 gemi iç tesisatında, MF 110 ve MF 140 bulkhead uygulamalarında, MS 150 gemi yüzer döşeme uygulamalarında kullanılır.

YANGIN ŞİLTESİ RABITZ TELLİ

Ürün tanıtımı: Yüksek sıcaklığa dayanıklı, ayakta durabilen, çıplak olarak üretilen taş yünü levhadır.

Ürün Kodu	Yoğunluk	Kalınlık	Ebat (mm x mm)	Paket (adet)	m ² /Paket
TWMFRT12530	125	30	1200x8000	1	8.00
TWMFRT12540	125	40	1200x8000	1	8.00
TWMFRT12550	125	50	1200x5000	1	5.00
TWMFRT12560	125	60	1200x5000	1	5.00
TWYKP15060	150	60	950x2100	40	79,80

Yükleme, tahliye, nakliye ve depolama ile ilgili hatırlatmalar:



- Yağışlı havada kapalı alanlarda yapılmalıdır.
- Yakın mesafelerde bile sevk edilirken üzerine branda örtülmelidir.
- Paket halinde depolanmalı, hasarlı paket kullanılmamalıdır.
- Paketler üst üste istiflenmemelidir.
- Halatla çekmeden önce, kenarları halatın altına gelecek şekilde, boyutları 50x20 cm ebadında sert karton konulmalıdır.
- Depolama alanı yağmur, su baskını vb. durumlarda ıslanmayacak biçimde olmalı, kapalı alan tercih dilmelidir.
- Depolama zemini düz ve kaymaz olmalıdır.
- Yükleme ve boşaltma işlemi tavan vinci ile yapılmalıdır.
- Plakalar uygulama alanına iki kişi tarafından dikkatlice taşınmalıdır.
- Ürünün üstüne basılmamalı, basamak olarak kullanılmamalıdır.





DÖKME TAŞYÜNÜ

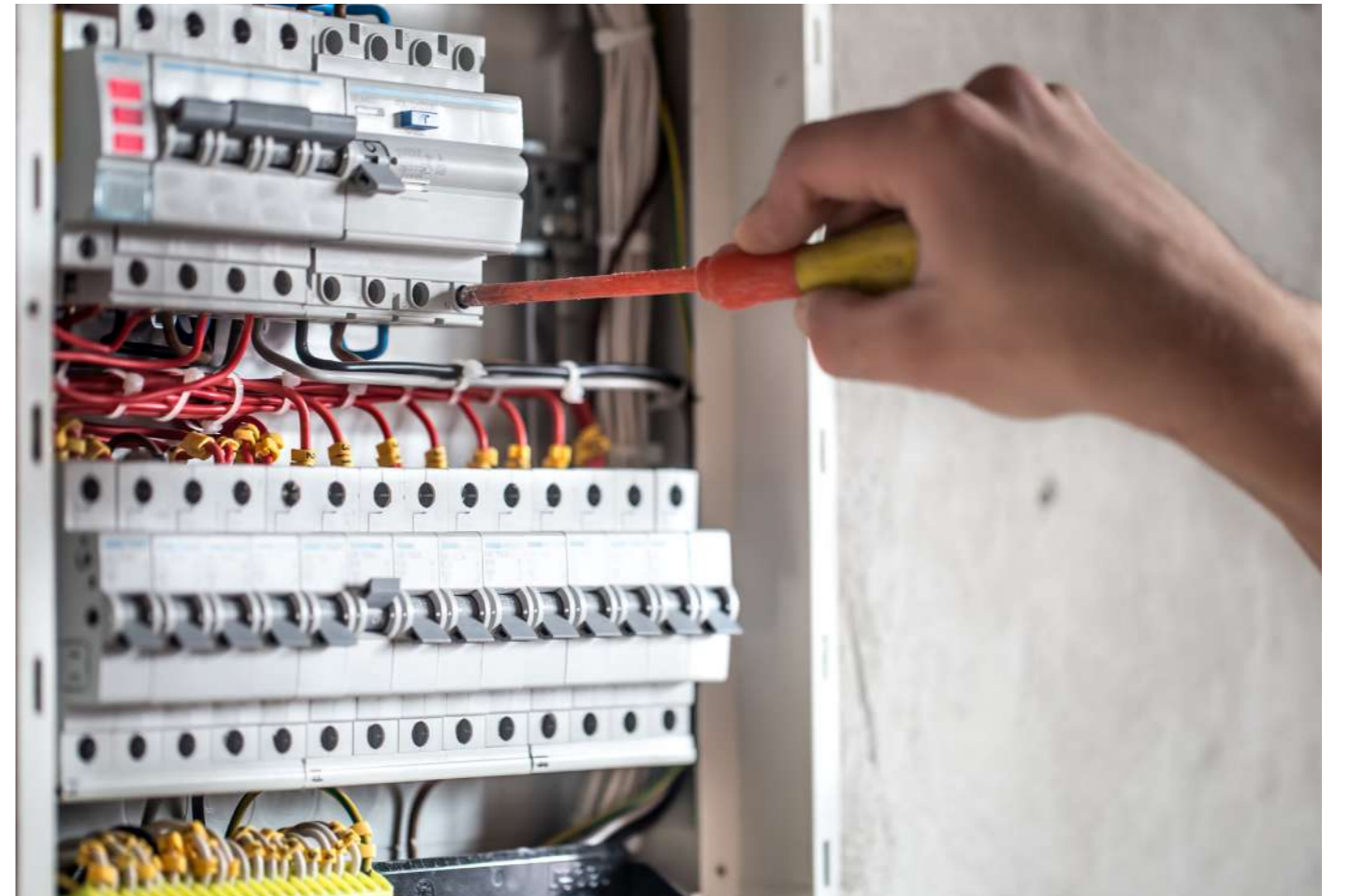
Ürün tanıtımı: Üretim aşamasında içinde bağlayıcı kullanılmadan üretilen, yüksek sıcaklığa dayanıklı, belli bir formu olmayan, levha veya şiltenin kullanılmadığı alanlar- da kullanılan taş yünü elyaf malzemesidir.

UYGULAMA ALANLARI

Yüksek sıcaklığa dayanım gerektiren düzgün olmayan yüzeylerde, çift cidarlı kapılarda, laboratuvar cihazları ve elektrikli ev aletleri yapı elemanlarında, elektrik kablosu ve tesisat geçişlerinde kullanılır.

UYGULAMA ESASLARI

Terrawool dökme taş yünü, uygulanacak olan alanlara boşluk bırakılmadan bastırılarak uygulanmalıdır. Yalıtımın sağlığı açısından elde edilmesi gereken yoğunluk ortalama 40 kg/m³'tür.



Uygun boyutta kesilen şilteler, yalıtım yapılacak yüzey üzerine sarılarak ek yerleri galvanizli tel ile taşıyıcı rabitz tel içinden geçirilerek dikilir.

Belli bir formu olmayan, levha veya şiltenin kullanılmadığı alanlarda kullanılan taş yünü elyaf malzemesidir.



Sertifikalarımızı görüntülemek için
aşağıdaki QR okutunuz.



Sertifikalar

His Yalıtım İzolasyon Madencilik San. ve Tic. Ltd. Şti.
İncesu Organize Sanayi Bölgesi Sultansazı Mh. 2. Cd. No: 11 KAYSERİ

TELEFON +90 444 5 369 **E-MAIL** info@terrawool.com **WEBSITE** www.terrawool.com